

# UNIVERSIDAD AUTONOMA DE CHIHUAHUA

---

## **FACULTAD DE ARTES**

Guía de estudio y temario para el examen  
de admisión del área de música

### **Solfeo**

Elaborado por: M.A. Jesús Martín Espinoza Ávila

La presente guía está diseñada para que el aspirante a ingresar a la carrera de música, conozca cuales son los conocimientos y habilidades musicales mínimas con que debe contar para ser admitido en el área de música de la Facultad de Arte.

La guía está diseñada sobre los ejes de teoría y práctica musical. En el apartado de teoría se estudiará lo básico de la lecto-escritura musical como: el pentagrama, compas, figuras de nota, escala, arpeggios, intervalos, piano, forte, etc... Por otro lado en la parte práctica se ejecutarán ejercicios básicos de lectura musical hablada, entonada y rítmica, queda además la parte del instrumento que se desee estudiar, para lo cual se tendrá que hacer referencia a la guía específica que se proporcione (si está disponible).

Esta guía también contiene los ejercicios obligatorios que se tendrán que presentar en el examen.

No está por demás señalar que es importante cubrir todos los aspectos antes señalados para presentar este examen, ya que el desempeño en el mismo junto con la evaluación Ceneval, es el que determinará el ingreso a la facultad.

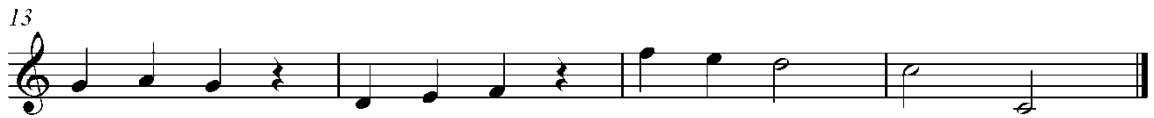
## **Teoría.**

Para este apartado, se consultara bibliografía que contenga información general de teoría musical.

- 1.- Pentagrama.
- 2.- Notas y figuras de nota.
- 3.- Clave de sol.
- 4.- Clave de Fa.
- 5.- Valores rítmicos.
- 6.- Silencios.
- 7.- Ligaduras de prolongación
- 8.- puntillos.
- 9.- Semitonos y tonos.
- 10.- Alteraciones y cancelación de alteraciones.
- 11.- Escalas.
- 12.- Armaduras.
- 13.- Intervalos melódicos y armónicos.
- 14.- acordes mayores y menores.
- 15.- Agógica. Principales indicaciones.
- 16.- Dinámica. Principales indicaciones.











7



12



8



13



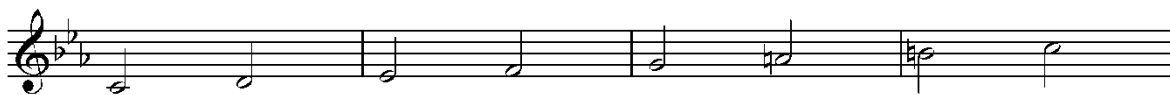
#### IV.- Entonación.

1.- Escalas.

Do mayor.



Do menor.



5





## 2.- Intervalos.

Musical notation showing intervals on a treble clef staff. The intervals are: 2º mayor (C4 to D4), 3º mayor (C4 to E4), 4º justa (C4 to F4), 5º justa (C4 to G4), 6º mayor (C4 to A4), 7º mayor (C4 to B4), and 8º (C4 to C5). Each interval is shown with a double bar line between them.

## 3.- Ejercicios melódicos.

1.- Los ejercicios deberán ejecutarse entonando las notas con la siguiente nomenclatura: do, re, mi fa, so, la y ti.

La velocidad mínima de ejecución es M.M.  $q = 70$ .

Two sets of melodic exercises in 4/4 time. The first set (labeled '1') consists of an 8-measure phrase and a 7-measure phrase. The second set (labeled '2') also consists of an 8-measure phrase and a 7-measure phrase. The notes are: do, re, mi, fa, so, la, ti.

3

7

12

4

9

17

24

5

7

12

4.- Entonar el Himno nacional mexicano. (Versión oficial corta)

## **V.- Ejecución musical.**

Para la evaluación de la ejecución instrumental se deberá presentar lo siguiente:

- 1.- Escalas. Por lo menos una escala mayor y una menor.
- 2.- Arpeggios. Al menos 2 formulas de 2 acordes cada una.
- 3.- Ejercicios o fragmentos musicales. 2 como mínimo.
- 4.- Una pieza libre especifica de tu instrumento.
- 5.- Opcionalmente se podrán presentar otras cosas preparadas. (Acompañamiento musical, canción acompañada, etc.).

## **Sugerencias para consultar acerca de la teoría y la práctica musical.**

Existe una gran cantidad de bibliografía acerca de la teoría musical y es casi seguro que cualquier libro con esta temática, te sea útil para cubrir los contenidos de este temario.

En internet se encuentran sitios excelentes para aprender y practicar música.

<http://www.teoria.com/indice.htm>

<http://rincones.educarex.es/musica/>

Programas:

Programas de licencia gratuita

LenMus

Gnu solfege